

香港心臟專科中心



現有6個專科中心，由經驗豐富的專業醫療團隊，為病人提供各類心臟及心血管健康等的檢查、診斷、治療及手術服務。



涵蓋9+服務範圍



專科診症



冠狀動脈介入治療術
(通波仔)



植入心臟起搏器



心導管射頻消融術



24小時心電圖及
間歇性心電圖



24小時血壓監察



心臟電腦掃描



心臟超聲波



運動心電圖



香港心臟診斷中心

現有2個診斷中心，配置高端醫療設備，可為客人提供多項心臟檢查服務，包括：

- 1 低輻射及高速電腦掃描器
(西門子雙源CT及GE 256切面CT)
- 2 超聲波掃描
- 3 X光平片
- 4 其他心臟檢查儀器：心電圖、運動心電圖、心臟超聲波等



香港心臟專科中心
Hong Kong Cardiac Centre
香港心臟診斷中心
Hong Kong Cardiac Diagnostic Centre



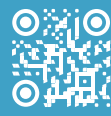
專科中心地址

- 中環皇后大道中33號萬邦行2202-03室 ☎ 2752 6232
- 佐敦彌敦道238號7樓705-707室 ☎ 2710 8891
- 觀塘觀塘道418號創紀之城五期東亞銀行中心16樓11B及12A室 ☎ 2123 1060
- 沙田連城廣場2樓219號舖 ☎ 2697 0128
- 元朗水車館街28號萬金中心31A, 31B, 32號舖 ☎ 2598 0355
- 屯門屯喜路2號屯門栢麗廣場21樓11室 ☎ 2336 0708

診斷中心地址

- 尖沙咀北京道12A號太子集團中心7樓 ☎ 2811 3389
- 佐敦彌敦道238號4樓408-410室樓 ☎ 2673 3982

香港心臟專科中心
預約熱線(只限訊息聯絡)
☎ 5546 0983



香港心臟診斷中心
預約熱線(只限訊息聯絡)
☎ 9727 2197



thmd.townhealth.com

[Town_Health_Medical](https://www.instagram.com/Town_Health_Medical)

[Town Health Medical](https://www.facebook.com/Town_Health_Medical)

了解更多

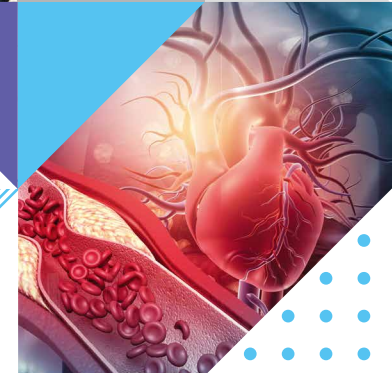


心臟專科
影片資訊



此單張只供本醫療中心病人閱覽

心臟超聲波 ECHOCARDIOGRAM



香港心臟專科中心
Hong Kong Cardiac Centre
香港心臟診斷中心
Hong Kong Cardiac Diagnostic Centre

AS_WIND_202309_042

心臟超聲波是什麼？

心臟超聲波是一個非入侵性而且方便安全的進階心臟檢查，透過高頻率聲波多方位、多角度來探測心臟以獲得即時影像評估心臟機能，有助醫生仔細觀察心臟超聲波得到心臟影像即時情況，可以知道心臟結構及功能是否正常。



心臟超聲波檢查目的

心房心室擴張，心肌肥厚

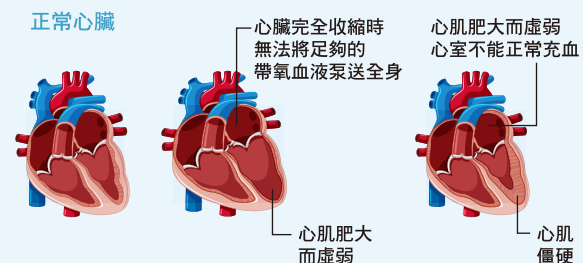
- 瞭解心臟結構的大小，偵測是否有心臟構造的異常。

心肌收縮功能異常

- 評估心臟收縮的功能，偵測是否有心肌損傷。

心瓣狹窄或倒流

- 評估心臟瓣的功能，偵測是否有心臟瓣膜缺損。



心臟超聲波檢查過程

- 1 受檢者平躺於床上，醫生會在胸腔位置塗上一些超聲波凝膠，醫生做檢查時會將超聲波的探測器按壓在胸口的皮膚上。



- 2 檢查時間約15-20分鐘。



- 3 這個檢查並不需要禁食和留院。



心臟超聲波優點



非常安全、非侵入性的檢查



不含輻射

心臟超聲波風險/局限性

- ✓ 沒有風險。

! 不能直接評估是否有冠狀動脈狹窄(冠心病)。

! 正常的心臟超聲波不能完全排除冠心病。

! 但若偵測到有局部心肌收縮功能異常，則增加懷疑有冠心病的可能。

誰需要接受心臟超聲波？

如有以下情況，建議定期接受心臟超聲波檢查：



身體檢查時發現有心臟雜音



懷疑冠心病：胸部不適



懷疑心力衰竭：呼吸困難、腳腫



懷疑心臟結構或心瓣問題：
頭暈、經歷過暈厥/失去意識



心房顫動

了解更多心臟超聲波

